



BRUKSANVISNING

Art.nr
2105

Kyl/Frysskåp
KF1782VS3

OSBY
Vitvaror – helt enkelt

**INNAN DU BÖRJAR ANVÄNDA ENHETEN BÖR DU LÄSA DENNA
BRUKSANVISNING NOGGRANT OCH SPARA DEN FÖR FRAMTIDA BRUK.**

INNEHÅLL

Säkerhets och varningsinformation	3
Installation	7
Produktbeskrivning	8
Vända skåpets dörr	9
Användning av kyl/frysen	13
Praktiska tips	17
Skötsel och rengöring	18
Felsökning	19
Kassering av kyl/frys	21

SÄKERHETS- OCH VARNINGSINFORMATION

Läs denna manual noga, inklusive tips och varningar, innan ni installerar och använder produkten för första gången. För att undvika felanvändning och olyckor, se till att alla som använder produkten är bekanta med dess skötsel och användning.

Spara bruksanvisningen och skicka med den om produkten säljs eller flyttas.

Läs och spara bruksanvisningen då tillverkaren inte ansvarar för skador orsakade av försummelse.

SÄKERHET FÖR BARN OCH ANDRA SÅRBARA PERSONER.

OBS – barn i åldern 3–8 år är tillåtna att packa i och ur kylskåpet (gäller endast inom EU)

- Denna produkt kan användas av barn från 8 år och uppåt med nedsatt fysisk, sensorisk eller mental förmåga eller brist på erfarenhet och vana, om de övervakas eller får instruktioner om hur de på ett säkert sätt använder produkten. Barn får inte leka med produkten. Skötsel och rengöring får inte göras av barn utan tillsyn.
- Håll allt emballage borta från barn då det kan finnas kvävningsrisk.
- Om produkten ska kasseras, dra ut kontakten och klipp av anslutningskabeln (så nära produkten som möjligt). Ta bort dörren för att förhindra att barn som leker får en elstöt eller kan stänga in sig.
- Om denna produkt, som har magnetiska dörrtätningar, ersätter en gammal produkt med fjäderlås/spärr på dörren, se till att göra fjäderlåset oanvändbart innan du kasserar produkten. Detta förhindrar produkten att bli en dödsfälla för ett barn.

GENERELL SÄKERHET



VARNING

Denna produkt är avsedd för att användas i hushåll och liknande miljöer som t ex

- kök i butiker, på kontor och liknande miljöer
- av kunder på hotell, motell, bed & breakfast och liknande boenden
- i cateringssituationer



VARNING

Förvara inte explosiva ämnen som aerosolburkar med explosiv drivgas i denna produkt.

Om sladden skadas måste den bytas ut av tillverkaren, dess serviceagent eller behörig personal för att undvika fara.

Håll ventilationsöppningarna i produktens inneslutning eller i den inbyggda strukturen fria från hinder.

Använd inte mekaniska anordningar eller medel för att påskynda avfrostningen, andra än de som rekommenderas av tillverkaren.

Skada inte kylkretsen.

Använd inte elektriska apparater inuti produktens matförvaringsfack, om de inte är av den typ som rekommenderas av produktens tillverkare.

Kyl- och isoleringsgasen i produkten är brandfarlig. När ni kasserar produkten, gör det endast på auktoriserade återvinningsstationer. Utsätt inte produkten för eld.

När produkten ställs på plats, se till att sladden inte kommer i kläm eller skadas. Ha inte förlängningssladdar bakom produkten.

Mat ska packas i påsar/lådor och vätskor i flaskor/behållare innan de läggs i kylan för att undvika att de rinner ut i kylan.



VARNING – BRANDRISK

Produktens belysning/lampa bör inte bytas av användaren själv. Kontakta behörig elektriker för hjälp med detta.

KYLMEDEL

Kylmedlet Isobutan (R600a) finns i produktens kylkrets och är en naturgas med hög grad av miljöanpassning. Under transport och installation av produkten, se till att inga komponenter i kylkretsen skadas. Kylmedel (R600a) är brandfarligt.

Om kylkretsen skadas

- Undvik öppna lågor och antändningskällor
- Ventilera rummet där produkten står nogga
- Det är farligt att ändra specifikationerna eller modifiera denna produkt på något sätt
- Eventuella skador på sladden kan orsaka en kortslutning, brand och/eller elstötar



ELSÄKERHET

1. Nätsladden får inte förlängas.
2. Se till att nätsladden inte krossas eller skadas. En krossad eller skadad nätsladd kan orsaka överhettning och brand.
3. Se till att du kan komma åt produktens huvudkontakt.
4. Dra aldrig i nätsladden.
5. Om väggkontakten sitter löst, sätt inte i nätsladden. Det finns risk för elstötar eller brand.
6. Du får inte använda produktens innerbelysning utan lampskyddet.
7. Produkten får endast användas med enfas växelström, 220-240V/50Hz.

DAGLIG ANVÄNDNING

- Förvara inte brännbara gaser eller vätskor i produkten, det finns då explosionsrisk
- Förvara inte elektriska apparater i produkten (tex glassmaskiner, mixers)
- När du ska koppla ur produkten, dra kontakten ur vägguttaget, dra aldrig bara i sladden.
- Placera inte heta föremål i närheten av produktens plastdetaljer.
- Placera inte matvaror direkt mot luftutloppet på produktens bakre vägg.
- Placera färdigpackad fryst mat enligt mattillverkarens instruktioner på förpackningarna.
- Tillverkarens instruktioner bör följas strikt.
- Placera inte kolsyrade drycker i frysen, då det kan skapas ett tryck så att de exploderar och skadar produkten.
- Djupfryst mat kan ge frostsador om den konsumeras direkt från frysen.
- Placera inte produkten i direkt solljus.
- Placera inte stearinljus eller något med öppen låga nära produkten för att undvika brand.
- Produkten är avsedd för förvaring av mat och drycker som förekommer i ett hushåll. Produkten är tung – var försiktig om den ska flyttas.
- Ta inte ut eller rör vid djupfrysta varor med våta händer – det kan orsaka sår eller fryssador på händerna.
- Använd aldrig basen, lådorna eller dörren att stå på, eller som stöd.
- Fryst mat ska inte frysas in igen efter upptining.
- Ät inte isglass eller isbitar direkt från frysen, det kan ge frostsador i munnen.
- Lasta inte för mycket/för tungt i dörrhyllor och lådor för att undvika att saker faller ner och orsakar skada på produkten eller personer.
- Denna produkt är inte avsedd för att byggas in.

 **SKÖTSEL OCH RENGÖRING. VARNING!**

- Innan underhåll/rengöring, stäng av produkten och dra ut kontakten ur vägguttaget.
- Använd aldrig skarpa redskap/verktyg, ångtvätt, eteriska oljor, organiska lösningsmedel eller slipande rengöringsmedel vid rengöringen.
- Använd inte skarpa redskap för att få loss isen i produkten – använd en plastskrapa.

 **INSTALLATION. VIKTIGT!**

För elektrisk anslutning, vänligen följ instruktionerna i denna manual.

- Packa upp produkten och kontrollera så att det inte finns några skador på den. Finns det skador, installera inte produkten. Rapportera skadorna till inköpsstället och spara även emballaget.
- Det är lämpligt att vänta 4 timmar innan produkten installeras så att kylmedlet kan rinna tillbaka i kompressorn.
- Se till att det finns tillräckligt med luftcirkulation runt produkten för att förhindra att den överhettas.
- Om möjligt, ställ inte produktens baksida tätt intill väggen, för att förebygga brandrisk då varma delar av produkten rör vid väggen.
- Produkten får inte placeras nära radiatorer eller spisar.
- Se till att nätkontakten fortfarande kan nås efter installationen.

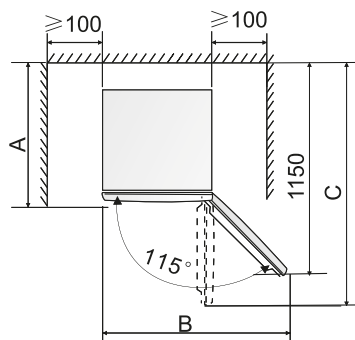
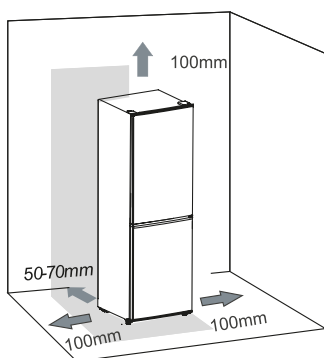
SERVICE

- Elektriska servicearbeten som krävs måste utföras av en behörig elektriker eller annan kompetent person.
- Service får endast utföras av auktoriserad serviceverkstad och endast originaldelar får användas.
 1. Om produkten är Frostfri
 2. Om produkten har frysack

INSTALLATION

Innan du använder produkten för första gången, bör du läsa igenom följande tips:

För att förbättra effektiviteten i kylsystemet och spara energi är det nödvändigt att ha en bra ventilation runt produkten så att värmen avleds. Därför bör tillräckligt med fritt utrymme finnas runt kylen. Rekommendation: 50–70 mm fri yta från baksidan av kylen till vägg, minst 100 mm ovanpå, minst 100 mm på vardera sida av kylen och tillräckligt med plats framför för att kunna öppna dörren 115°. Se nedan bild och tabell.



Förklaring till ovan bild

	A	B	C
Utan handtag	660	880	1210
Med handtag	708	925	1220

A	Djup (stängd dörr)
B	Bredd
C	Djup (öppen dörr)



NOTERA:

Denna produkt fungerar väl inom klimatklass SN till ST som tabellen nedan visar. Kylen kanske inte fungerar korrekt om den befinner sig i andra temperaturer än de angivna under längre perioder.

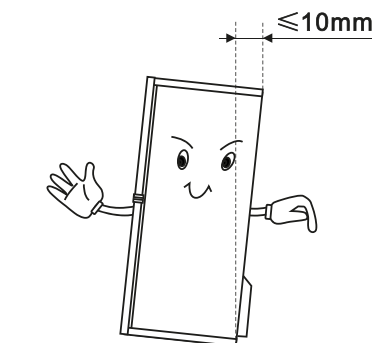
- Placera produkten på en torr plats för att undvika hög fuktighet
- Håll skåpet borta från direkt solljus, regn eller frost.
Placera produkten på avstånd från värmekällor som spisar, öppna spisar och radiatorer.

Klimatklass	Omgivande temperatur
SN	+10°C to +32°C
N	+16°C to +32°C
ST	+16°C to +38°C

NIVÅJUSTERING

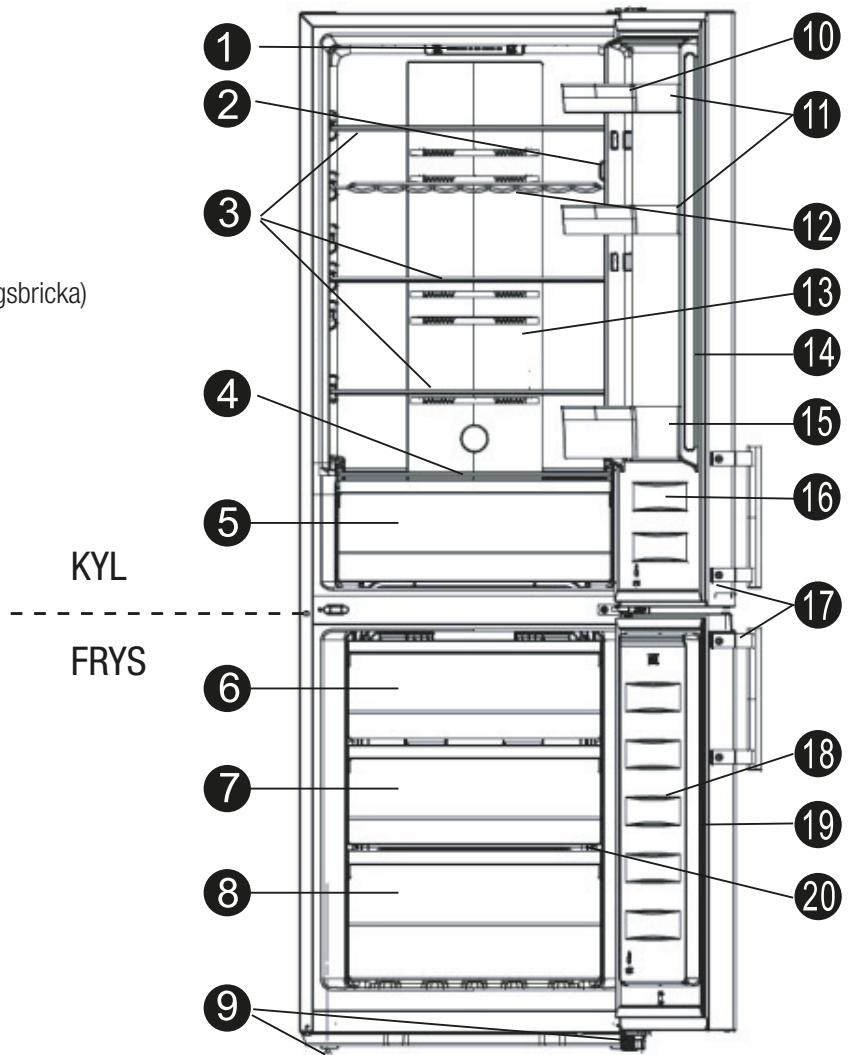
För att få produkten att stå stadigt och för att få luftcirkulation i den bakre delen, kan du behöva justera kylens fötter. Detta kan göras för hand eller med en skiftnyckel.

Om du vill att dörrarna ska självstängas, luta toppen av kylen bakåt med cirka 10-15 mm.



PRODUKTBEKRIVNING

1. Display
2. Dörrströmbrytare
3. Glashylla
4. Lock till frukt- & grönsakslåda
5. Frukt- & grönsakslåda
6. Övre fryslåda (alternativt serveringsbricka)
7. Mellan fryslåda
8. Nedre fryslåda
9. Justerbara fötter
10. Ägghylla (inuti)
11. Övre dörrhylla
12. Vinhylla (valbar)
13. Luftkanal kyl
14. Kylens dörrtätning
15. Nedre dörrhylla
16. Kylens dörr
17. Handtag (valbart)
18. Frysens dörr
19. Frysens dörrtätning
20. Luftkanal frys



OBS!

På grund av konstant utveckling av våra produkter, kan utseendet på din kyl/frys skilja sig något från denna beskrivning. Alla funktioner och användningsområden är de samma.

För att få mer plats i din frys, kan du ta ut lådorna, förutom den understa.

VÄNDA SKÅPETS DÖRR

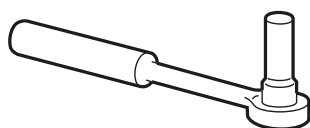
Sidan som dörren öppnas från kan ändras från höger (vid leverans) till vänster om installationsplatsen kräver det.



VARNING!

Vid vändning av dörren får produkten inte vara ansluten till elnätet. Se till att kontakten är utdragen ur vägguttaget.

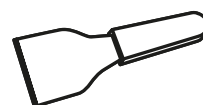
Verktyg som behövs för att vända dörren (ingår ej!)



8 mm hylsnyckel



Spårskruvmejsel



Spackelspade



Stjärnskruvmejsel

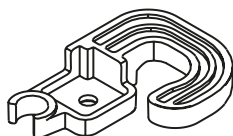


Skiftnyckel



8 mm fast nyckel

Tillbehör, finns i medföljande plastpåse:



Dörrestopp för vänsterhängning

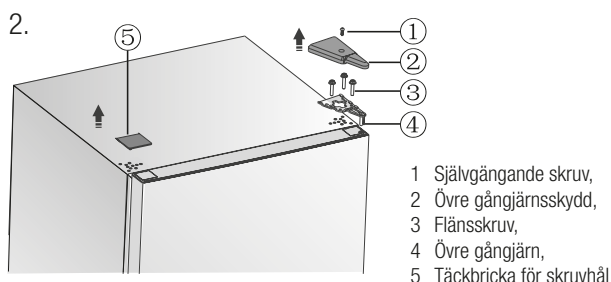
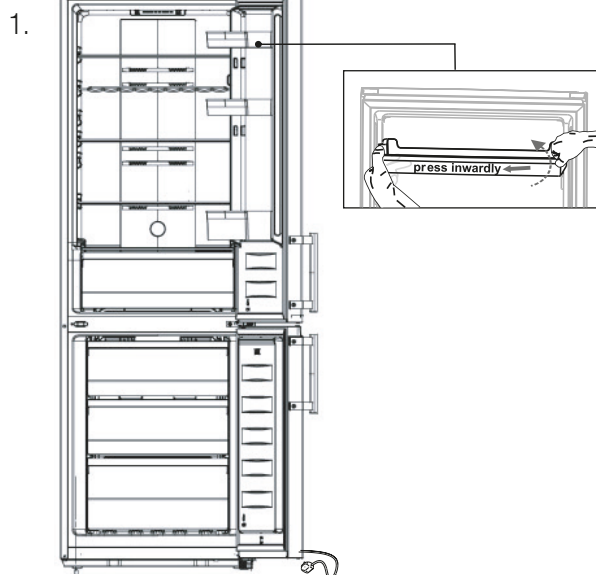


OBS!

Om det behövs, kan du lägga kyl/frysens på rygg för att lättare komma åt basen. Den bör då läggas på skumgummi eller något mjukt material för att undvika skador på produktens baksida.

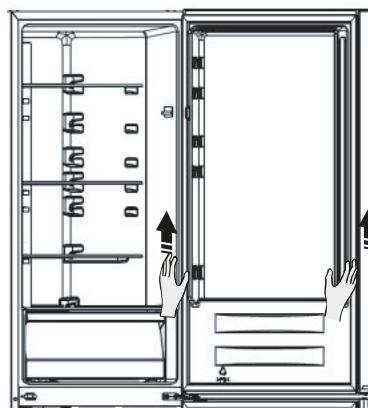
Följ nedan rekommendationer för att vända dörren:

1. Ställ produkten upprätt. Öppna kyl-dörren och ta ut alla dörphyllor för att undvika att de skadas. Stäng dörren igen.
2. Se bild: ta bort del 1 och sedan del 2 från det övre högra hörnet på kylan. Skruva loss de tre skruvarna, del 3, med hylsnyckel eller skiftnyckel och ta loss gångjärnet, del 4. Håll i dörren medan du lossar alla delarna. Med en spackelspade eller en tunn spårskruvmejsel, ta loss skyddet, del 5.



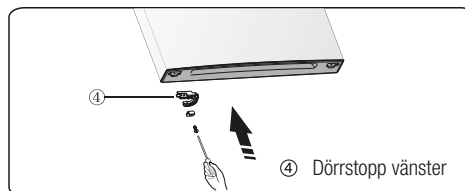
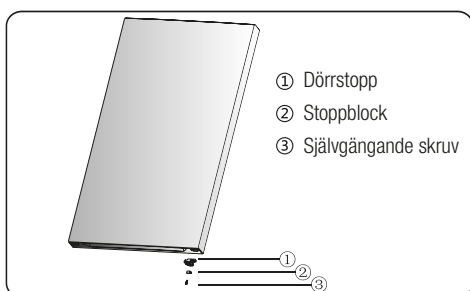
3. Lyft försiktigt av dörren från det mellersta gångjärnet genom att lyfta den rakt uppåt. Läg sedan dörren på ett slätt underlag med utsidan uppåt.

3.



4. Lossa skruv 3 och ta loss del 2 och 1. Installera dörrstoppen (finns i plastpåsen) och del 2 stoppblocket på dörrens vänstra sida med skrivarerna, del 3. Spara dörrstoppen för högerhängning för framtida behov.

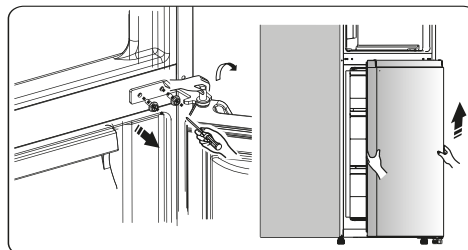
4.



5. Lossa de två självgående skruvarna som fäster det mellersta gångjärnet och lossa det sedan.

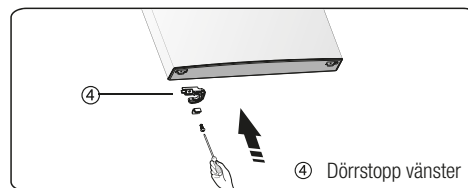
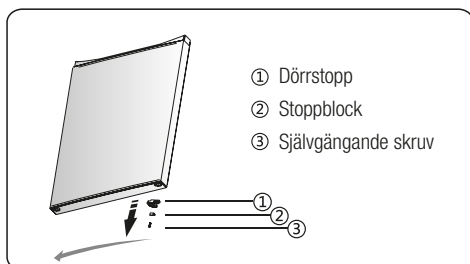
5.

OBS! När du tar loss den undre dörren, se till att inte tappa bort brickan som sitter på ovansidan av den undre dörren.



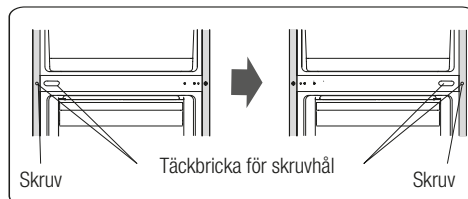
6. Läg den undre dörren på ett slätt underlag med utsidan uppåt. Lossa skruv 3 och ta loss del 1 och 2. Installera sedan den vänstra dörrstoppen 2 (finns i plastpåsen), stoppblocket med skruv 3 och dra åt dem ordentligt. Behåll höger dörrstopp för framtida behov.

6.



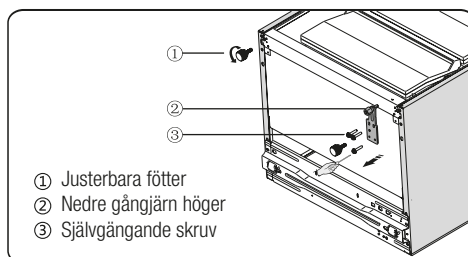
7. Flytta skruvar och täckbrickor från höger till vänster sida enligt bilden nedan.

7.



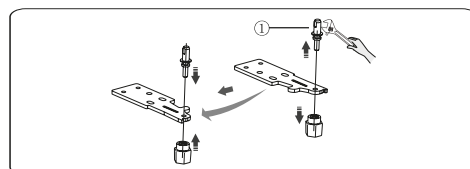
8. Lägg försiktigt kyl/frys ner på rygg på ett mjukt underlag. Ta först bort de två främre justerbara fötterna del 1 och sedan gångjärnet 2 genom att skruva loss de självgångade skruvarna 3

8.



9. Ta loss del 1 från det högra gångjärnet och lossa den högra gångjärnstappen. Flytta över den till vänster sida, spänn, och sätt sedan del 1 på gångjärnstappen.

9.



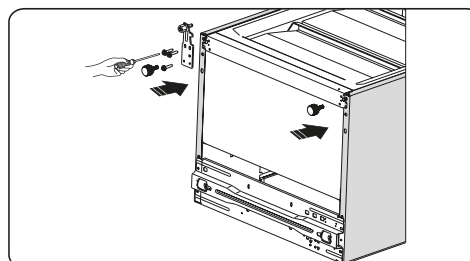
10. Flytta täckbrickorna från vänster till höger sida, se bild.

10.



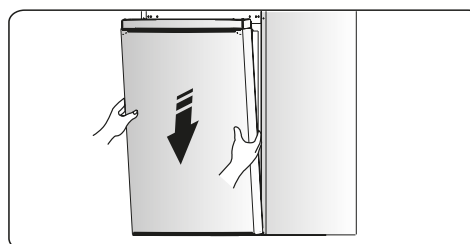
11. Skruva fast gångjärnet på vänster sida med de självgångade skruvarna. Sätt tillbaka de justerbara fötterna på båda sidor.

11.



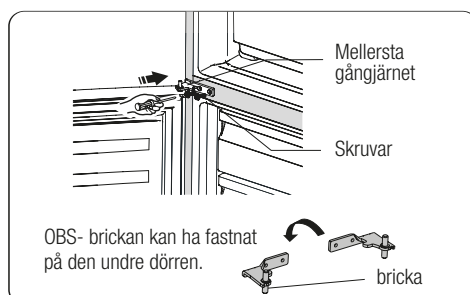
12. Sätt den nedre dörren på plats i rätt position så att den hamnar rätt på det undre gångjärnet och spänn skruvarna.

12.



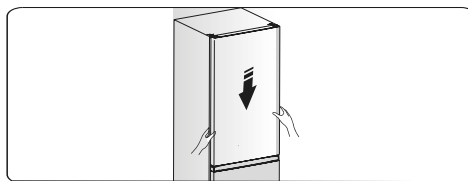
13. Håll dörren på plats. Vänd det mellersta gångjärnet 180°, flytta brickan på axeln till undersidan. Justera gångjärnet så det är i rätt position och skruva fast det så att den nedre dörren sitter fast.

13.



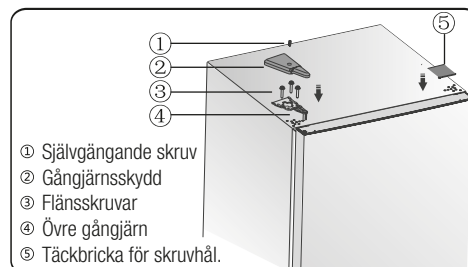
14. Lyft den övre dörren på plats så att den hakar i det mellersta gångjärnet.

14.



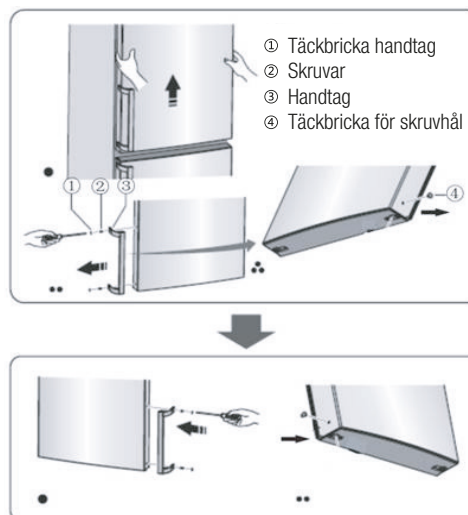
15. Håll den övre dörren i rätt position och skruva fast del 4 med skruvarna 3. (Håll fast dörren med handen medan du skruvar fast dem). Installera gångjärnsskyddet på vänster sida med skruv 1. Sätt fast täckbrickan 5 för skruvhålen på höger sida.

15.



16. Öppna den övre dörren och sätt tillbaka dörrhyllorna. Stäng dörren. OBS – om din produkt har handtag måste du även flytta det enligt följande: Ta av den övre dörren och lägg den med utsidan upp på ett slätt underlag. Lossa del 1 och 4 och lossa skruvarna 2. Flytta handtaget till dörrens högra sida och skruva fast det med skruvarna 2 och sätt tillbaka del 1 och 4 i tur och ordning.

16.



VARNING!

Produkten får inte vara inkopplad när ni byter dörrhängning.

Dra ut kontakten ur vägguttaget innan ni börjar.

ANVÄNDNING

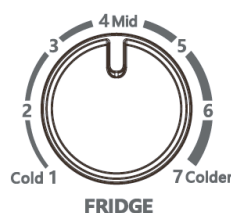
UPPSTART OCH TEMPERATURINSTÄLLNING

Använd din produkt enligt följande instruktioner.
Din produkt har motsvarande funktioner som bilderna nedan visar.

Displaypanel



Kontrollpanel



DISPLAYPANEL

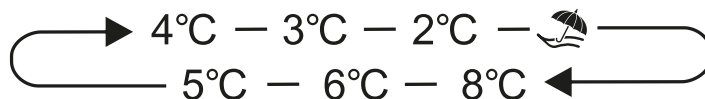
För bästa möjliga förvaring av din mat, rekommenderar vi att du ställer in din kyl på 4°C när du startar upp den första gången. Om du vill ändra temperaturen, följ instruktionerna nedan. OBS – högre temperatur gör att maten håller sämre.

! **WARNING!** När du ställer in temperaturen sätter du en medeltemperatur för hela kylen. Temperaturen kan variera beroende på hur mycket mat du har där och var i kylen du placerat den. Utvändig temperatur kan också påverka kylens innetemperatur.

KYLEN

Tryck på symbolen  flera gånger för att ställa in önskad temperatur mellan 2° och 8°C enligt följande sekvens.

OBS när symbolen  lyser är Holidayläge aktiverat, se vidare instruktioner längre fram.



SUPERFREEZE ❄️

Denna funktion sänker snabbt temperaturen i frysen så att matvarorna fryses in snabbare, vitaminer och näringsämnen behålls bättre och maten håller längre.

- Tryck på symbol tre gånger för att komma till Superfreezefunktionen.
- Symbolen på displayen lyser nu och temperaturen är inställd på -24°C.
- Om frysen är maximalt fylld, vänta i 24 timmar för att allt säkert ska vara infrys.
- Superfreezefunktionen stängs av automatiskt efter 52 timmar och frysen återgår då till normal temperatur.

HOLIDAY ☂️

Om du ska vara borta en längre period, tryck på symbolen  för att aktivera denna funktion.


- Lampan på displayen visar när Holidayfunktionen är inkopplad. Frysens temperatur är då inställd på -18°C och kylens temperatur på 15°C.



VIKTIGT! Förvara inte mat i kylan under tiden du använder denna inställning!

SWITCH

Med denna knapp stänger du av/sätter igång din produkt.

- Tryck  3 sekunder, ett ljud hörs och produkten är nu avstängd.
- Tryck  1 sekund, ett ljud hörs och produkten är nu igång.

KONTROLLPANELEN

Temperaturreglering inuti kylskåpet.

1. För varmt i kylan – vrid ratten till "Colder".
2. Normal användning – ha ratten på "Mid".



VARNING!

Höga temperaturer i omgivningen (tex varma sommardagar) kan få kompressorn att gå hela tiden om kylan är inställd på "Colder". Detta rekommenderas därför inte vid normal användning.

För bästa möjliga matförvaring är "Mid"-läget oftast det bästa.

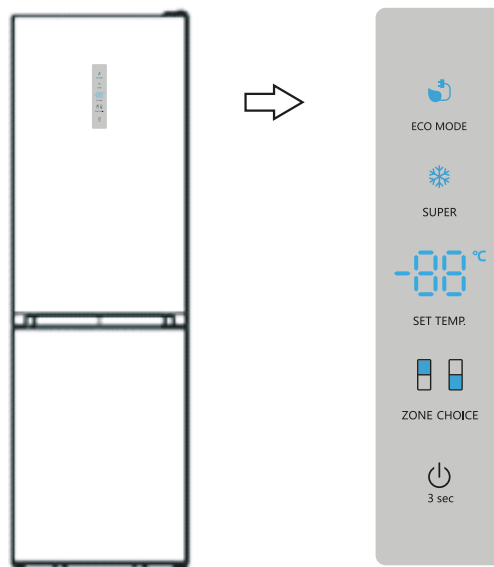
DISPLAYPANEL PÅ DÖRREN

För bästa möjliga förvaring av din mat, rekommenderar vi att du ställer in din kyl på 4°C när du startar upp den första gången. Om du vill ändra temperaturen, följ instruktionerna nedan. **OBS** – högre temperatur gör att maten håller sämre.




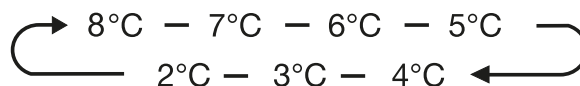
VARNING!

När du ställer in temperaturen sätter du en medeltemperatur för hela kylan. Temperaturen kan variera beroende på hur mycket mat du har där och var i kylan du placerat den. Utvändigt temperatur kan också påverka kylens innetemperatur.




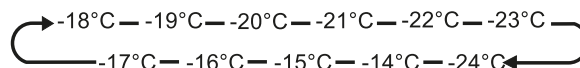
KYLEN

Tryck på ZONE CHOICE och  lampan som indikerar kylan tänds. Tryck sedan på SET TEMP flera gånger för att ställa in önskad temperatur mellan 2° och 8°C enligt följande sekvens.



FRYSEN

Tryck på ZONE CHOICE och  lampan som indikerar frysen tänds. Tryck sedan på SET TEMP flera gånger för att ställa in önskad temperatur mellan -14° och -24°C enligt följande sekvens.



SUPERFREEZE

Denna funktion sänker snabbt temperaturen i frysen så att matvarorna fryses in snabbare, vitaminer och näringsämnen behålls bättre och maten håller längre.

- Tryck på SUPER för att komma till Super freezefunktionen.
- Symbolen på displayen lyser nu och temperaturen är inställd på -24°C.
- Om frysen är maximalt fylld, vänta i 24 timmar för att allt säkert ska vara infrost.
- Superfreeze stängs av automatiskt efter 52 timmar och frysen återgår då till normal temperatur.



ECO ENERGY

Denna funktion gör att frysen arbetar på ett energibesparande sätt, vilket kan vara ett bra sätt att spara energi när du är borta en tid.

- Tryck på ECO MODE för att använda denna funktion.
- Lampan på displayen visar att funktionen är aktiverad.
Frysens temperatur är då inställd på -17°C och kylens temperatur på 6°C.

SWITCH

Med denna knapp stänger du av/sätter igång din produkt.

- Tryck  3 sekunder, ett ljud hörs, OFF syns på displayen och produkten är nu avstängd.
- Tryck  3 sekund, ett ljud hörs och produkten är nu igång.

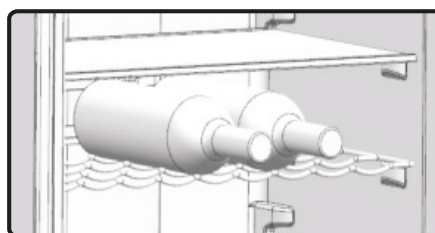
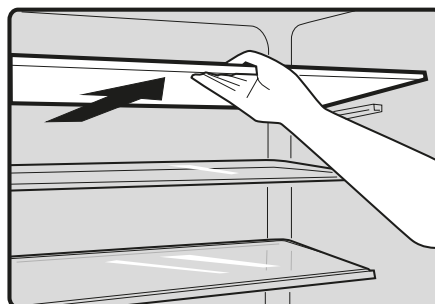
LARMSIGNAL

- När dörren till frysen har varit öppen i mer än 2 minuter, hörs en larmsignal. Signalen låter 3 gånger i minuten under totalt 8 minuter.
- För att spara energi, undvik att ha frysens dörr öppen längre stunder. Larmsignalen tystnar när dörren stängs ordentligt.

TILLBEHÖR

FLYTTBARA HYLLOR/LÅDOR

- Flera olika glas-, plast eller rostfria hyllor följer med din produkt. Olika modeller har olika tillbehör.
- Kylens väggar har flera hyllbärare så att du kan placera hyllorna efter eget önskemål.



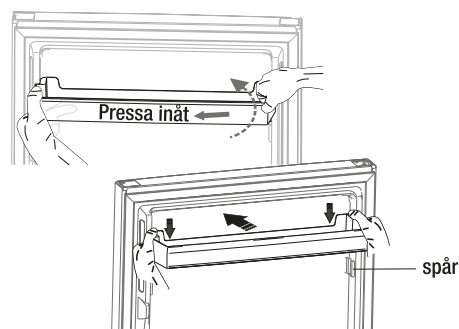
FLEXIBELT VIN/FLASKSTÄLL.

- Är till för att förvara flaskor och kan tas ut och diskas.

TA UT/SÄTTA IN DÖRRHYLLA.

ATT TA BORT DÖRRHYLLAN

Håll i ena sidan av dörrhyllan med ena handen och pressa försiktigt den andra sidan in mot mitten. Lyft sedan ut hyllan uppåt. När hyllan lossnar från spåren i dörren, lyft ut den.



ATT SÄTTA TILLBAKA DÖRRHYLLAN

Håll hyllan med båda händerna och pressa försiktigt in mot mitten. Sätt den på plats i spåren i dörren och tryck den på plats.

Grönsakslåda

- För att förvara frukt och grönsaker

Fryslåda

- För att förvara frysta matvaror.

Bricka för isbitar

- För att göra och förvara isbitar

Kylens utrymme

- För förvaring av matvaror som inte behöver frysas. Olika områden i kylan är lämpliga för olika typer av matvaror.

Frysacken

- För att frysa in och förvara matvaror under längre tid.

Att tina upp frysta matvaror

- Lägg dem i kylan
- I rumstemperatur
- I mikrovågsugn
- I normal ugn/varmluftsugn
- Mat som en gång tinats upp, bör inte frysas igen.

PRAKTISKA TIPS

ENERGIBESPARANDE TIPS

- Ha inte dörren till kyl eller frys öppen under längre tid.
- Se till att produkten inte står för nära värmekällor (solljus, ugn, spis etc.)
- Ställ inte in temperaturen längre än nödvändigt.
- Förvara inte varm mat eller drycker i produkten.
- Ställ produkten i ett väl ventilerat rum utan fuktighet. Se kapitlet angående installation.
- Ändra inte placeringen av lådor och hyllor då den är designad för bästa energibesparing.

TIPS FÖR KYLNING AV FÄRSKA LIVSMEDEL

- Placera inte varm mat direkt i kylan, då höjs temperaturen och kylan får arbeta hårdare för att kyla ner igen.
- Täck över eller packa in maten, speciellt om den har starka dofter/smaker.
- Placera maten så att luft kan cirkulera runt den.

TIPS FÖR KYLNING

- Kött (alla typer): paketera i plast och ställ på glashyllan ovanför grönsakslådan. Följ tillverkarens förvaringstider och bäst-före-datum.
- Tillagad mat, kallskuret: täck över och placera på valfri hylla.
- Fukt och grönsaker: bör placeras i lådan avsedd för detta.
- Smör och ost: bör packas i lufttät folie.
- Mjölkförpackningar. Bör stängas/ha locka och förvaras i dörrfacken.

TIPS FÖR INFrysNING

- När du startar frysen för första gången eller när den inte använt på en längre tid – låt den gå i minst två timmar på hög effekt innan du lägger in matvaror i den.
- Förbered mindre portioner/mängder mat som fryses in snabbt. Det är då också möjligt att tina bara den mängd du behöver.
- Paketera maten i lufttät plast eller aluminiumfolie.
- Lägg inte färsk, ofrost mat intill redan frusen, för att undvika att höja temperaturen på det redan frysta.
- Konsumera inte matvaror direkt från frysen eftersom det då är risk för frostbrännskador på huden.
- Vi rekommenderar att du skriver innehåll och datum på det du fryser in för att enkelt kunna ha kontroll på lagringstiden.

TIPS FÖR FÖRVARING AV FRYST MAT

- Försäkra dig om att fryst mat har förvarats på rätt sätt av livsmedelsbutiken.
- Mat som tinats upp försämras snabbt och bör inte frysas in igen. Följ alltid tillverkarens bäst-före-datum.

STÄNGA AV PRODUKTEN

Om du behöver stänga av din produkt under en längre period, gör följande:

1. Ta ur alla matvaror.
2. Dra ut kontakten ur vägguttaget.
3. Rengöra och torka produkten noga invändigt.
4. Försäkra dig om att dörrarna står på glänt så att luft kan cirkulera.

RENGÖRING OCH UNDERHÅLL

Av hygienskäl bör du rengöra din produkt ut- och invändigt regelbundet, minst varannan månad.



VARNING! Produkten får inte vara ansluten till elnätet när den rengörs.
Dra ut kontakten ur vägguttagen före rengöring.

UTVÄNDIG RENGÖRING

- Torka av kontrollpanelen med en mjuk, ren trasa.
- Spraya vatten på din trasa istället för direkt på produktens yta. På så vis fördelas vattnet jämt över ytan.
- Rengör dörrarna, handtagen och övriga ytor med ett mildt rengöringsmedel.
- **VARNING!** Använd inte skarpa föremål eftersom de kan repa ytorna.
- Använd inte thinner, biltvättmedel, clorox, eteriska oljor, produkter med slipmedel eller lösningsmedel som tex Bensen. De kan skada ytorna och orsaka brandfara.

INVÄNDIG RENGÖRING

Du bör rengöra kyl/frys invändigt regelbundet. Det är lättast att göra när det inte finns så mycket matvaror i kylan. Torka av insidan av kylan med en svag bikarbonatlösning och eftertorka med varmt vatten på en väl urvriden svamp/trasa. Torka helt torrt innan du sätter tillbaka hyllor och lådor.

Även om denna frys är självavfrostande, kan det bildas ett lager av is på frysens väggar om frysens dörr öppnas ofta eller står öppen under längre tid. Om islagret är tjockt, väl ett tillfälle när du inte har så mycket matvaror i frysen och gör så här:

1. Ta ur alla matvaror och lådor. Dra ut kontakten ur vägguttaget och lämna frysdörren öppen.
Ventilera rummet väl för att påskynda upptiningen.
2. När frysen har tinat upp, rengör enligt instruktionerna ovan.



VARNING! Använd inga skarpa verktyg för att få loss isen.
Först när frysen är helt torr kan den startas upp igen.

RENGÖRING AV DÖRRTÄTNINGARNA

Var noga med att hålla dörrtätningarna rena. Klibbig mat och dryck kan göra så att tätningarna fastnar och slits sönder när du öppnar dörren. Rengör dörrtätningarna med varmt vatten och mildt rengöringsmedel och eftertorka noga. **VARNING!** Först när tätningarna är helt torra, kan du starta upp kylan igen.

BYTE AV LED-BELYSNINGEN



VARNING! LED-belysningen bör bytas av en kompetent person.
För att byta LED-belysningen följ följande steg:

1. Koppla ur kylan/frysen.
2. Ta bort lampskyddet genom att skjuta det uppåt och ut.
3. Håll lampskyddet med en hand och dra loss det med andra handen samtidigt som du trycker på kontaktpärren.
4. Byt LED-lampan och sätt tillbaka skyddet på plats.

FELSÖKNING

Om du får problem med din kyl/frys eller är orolig för att den inte fungerar ordentligt, kan du göra några enkla kontroller enligt nedan innan du ringer efter service.



VARNING! Försök inte att reparera produkten själv. Om problemen kvarstår efter att du gjort nedan kontroller, kontakta behörig elektriker, auktoriserad servicetekniker eller Osby Vitvaror AB.

PROBLEM	MÖJLIG ORSAK OCH LÖSNING
Produkten fungerar inte korrekt	<p>Kontrollera att strömsladden är ansluten till vägguttaget</p> <p>Kontrollera säkringen i ditt proppskåp & byt vid behov</p> <p>Omgivningens temperatur är för låg. Försök att sänka skåpets temperatur för att åtgärda detta.</p> <p>Det är normalt att frysen inte är igång under avfrosthingscykeln eller en kort stund efter uppstart för att skydda kompressorn.</p>
Lukter från facken	<p>Insidan av kyl/frys kan behöva rengöras</p> <p>Vissa typer av mat och förpackningar orsakar lukter</p>
Ljud från produkten	<p><i>Följande ljud är normala:</i></p> <ul style="list-style-type: none"> - Kompressorljud - Buller från den lilla fläktmotorn i frysacket eller i andra fack. - Gurglande ljud som liknar vattenkokning. - Poppande ljud under avfrostning. - Klickande ljud innan kompressorn startar. <p><i>Andra ljud än de ovan kan beror på något av nedan anledningar och kan kräva att du kontrollerar och åtgärdar:</i></p> <ul style="list-style-type: none"> - Skåpet står inte jämnt placerat. - Baksidan av skåpet rör vid väggen. - Flaskor eller behållare har ramlat och rullar inuti skåpet.
Motorn är igång hela tiden	<p><i>Det är normalt att höra ljud från motorn. Den behöver vara igång mer under följande omständigheter:</i></p> <ul style="list-style-type: none"> - Temperaturen är lägre inställd än nödvändigt. - En större mängd varm mat har nyligen ställts in i kyl/frysen. - Temperaturen utanför skåpet är för hög. - Dörrarna öppnas ofta eller för lång tid. - Skåpet har varit avstängt en längre period.

PROBLEM	MÖJLIG ORSAK OCH LÖSNING
Ett lager av is bildas i frysen	Försäkra dig om att maten är korrekt placerad i frysen så att luft kan cirkulera runt varorna. Kontrollera att dörren är helt stängd. För att få bort islagret, se avsnittet angående rengöring/Underhåll.
Innertemperaturen är för hög	Du har kanske haft förrän öppen för ofta eller för länge. Det kan sitta något i vägen som gör att dörren inte stängs helt. Skåpet kan vara placerat utan tillräckligt med utrymme på sidor, baksida eller topp.
Innertemperaturen är för låg	Öka temperaturen enligt instruktionerna i avsnittet Användning
Svårigheter att stänga dörrarna	Kontrollera om skåpet topp är lutat bakåt 10–15 mm för att dörrarna ska stängas av sig själ, eller om något inuti är i vägen och hindrar dörrarna från att stängas.
Det droppar vatten på golvet	Vattentråget (placerad nedtill på baksidan av skåpet) kanske inte är plant placerat. Dräneringspipen (placerad under locket på kompressordepån) kanske inte är korrekt placerad för att leda vattnet till vattentråget. Dräneringspipen kan vara blockerad. Du kan behöva dra ut skåpet från väggen för att kunna kontrollera detta.
Belysningen fungerar inte	Belysningen kan vara trasig. Se avsnittet om byte av LED-belysning.

KASSERING AV PRODUKTEN

Det är förbjudet att kasta denna produkt som hushållsavfall.

FÖRPACKNINGSMATERIALET

Förpackningsmaterialet kan återvinnas. Kasta det i lämplig återvinningsbehållare.

INNAN DU KASSERAR KYL/FRYSEN:

1. Dra ut kontakten ur vägguttaget.
2. Klipp av strömladden och kasta den tillsammans med kontakten.



VARNING!

Kyl/frysen innehåller kylmedel och gaser i isoleringen. Kylmedel och gaser måste förstöras av behörig personal, annars kan de orsaka ögonskador och antändning. Försäkra dig om att inga kylslangar är skadade innan du lämnar produkten till avfallsstation.

KORREKT KASSERING AV DENNA PRODUKT.



Denna märkning anger att produkten inte får kastas som hushållsavfall. Det måste lämnas till återvinningsstation för återvinning av elektriska och elektroniska produkter.

För att förhindra skada på miljö eller människor, lämna din produkt på återvinning enligt ovan.

Följ nedan instruktioner för att undvika kontaminering av livsmedel.

- Att hålla dörren öppen under längre perioder kan snabbt få temperaturen att öka.
- Rengör regelbundet alla ytor som kan komma i kontakt med livsmedel och åtkomliga avrinningsystem.
- Förvara rått kött och fisk i lämpliga förpackningar så att det inte kommer i kontakt med eller droppar på andra livsmedel.
- Frysack märkta med två stjärnor är lämpliga för förvaring av redan frysta livsmedel, förvaring eller tillverkning av glass och iskuber.
- Frysack med en, två eller tre stjärnor är inte lämpliga för infrysning av mat.

Ordning	Typ av fack	Angiven temperatur °C	Typ av mat
1	Kylskåp	+2 - +8	Ägg, tillagad mat, förpackad mat, frukt & grönsaker, mejeriprodukter kakor, drycker och mat som inte är lämplig att frysa.
2	(***)* frysack	< -18	Fisk & Skaldjur, kött (rekommenderas i högst 3 månader (ju längre förvaring, desto sämre smak och näringsinnehåll). Lämpligt för infrysning av färska livsmedel.
3	***-frysack	< -18	Fisk & Skaldjur, kött (rekommenderas i högst 3 månader (ju längre förvaring, desto sämre smak och näringsinnehåll). Inte lämpligt för infrysning av färska livsmedel.
4	**frysack	< -12	Fisk & Skaldjur, kött (rekommenderas i högst 2 månader (ju längre förvaring, desto sämre smak och näringsinnehåll). Inte lämpligt för infrysning av färska livsmedel.
5	*-frysack	< -6	Fisk & Skaldjur, kött (rekommenderas i högst 1 månader (ju längre förvaring, desto sämre smak och näringsinnehåll). Inte lämpligt för infrysning av färska livsmedel.
6	0 *	-6 – 0	färskt kött/fisk/kyckling, vissa processade, paketerade livsmedel (bör ätas samma dag, och helst inte förvaras längre än 3 dagar). Delvis förpackade livsmedel som inte går att frysa.
7	Svalavdelning	-2 - +3	Färskt/fruset kött/fisk/kyckling (7 dagar under 0°, för temperaturer över 0° rekommenderas konsumtion inom 2 dagar). Skaldjur (under 0° i 15 dagar, ska inte förvaras över 0°)
8	Färsk mat	0 - +4	Färskt kött/fisk/kyckling, tillagad mat etc. (rekommenderas att äta samma dag, förvaras helst inte längre än 3 dagar)
9	Vin	+5 - +20	rött, vitt & mousserande vin

- Förvara dina matvaror enligt ovan tabell eller tillverkarens rekommendationer.
- Om din kyl/frys är tom under längre perioder, stäng av, avfrosta och rengör den.
- Lämna dörren öppen för att motverka att fukt/mögelbildning.

OSBY
Vitvaror – helt enkelt

www.osbyvitvaror.se

OSBY VITVAROR AB
info@osbyvitvaror.se | Tel 042 29 95 60
Makadamgatan 5 | SE-254 64 HELSINGBORG
OSBY Vitvaror AB | Makadamgatan 5 | 254 64 Helsingborg