

OSBY

since 1938



MANUAL KYL/FRYS

KF1782VS

www.osbyvitvaror.se

INNAN DU BÖRJAR ANVÄNDA ENHETEN BÖR DU LÄSA DENNA BRUKSANVISNING NOGGRANT OCH SPARA DEN FÖR FRAMTIDA BRUK.

INNEHÅLLSFÖRTECKNING

Säkerhets- och varningsinformation	s.02
Installation	s.05
Produktbeskrivning	s.12
Displaykontroller	s.13
Användning av kyl/frysen	s.15
Praktiska tips	s.16
Skötsel och rengöring	s.17
Felsökning	s.19
Kassering av kyl/frysen	s.21

CE Denna apparat är i enlighet med följande EU-riktlinjer: 2006/95/EC och 2004/108 /EC och 2009/125/EC och EC.643/2009 och 2002/96 /EC.

SÄKERHETS- OCH VARNINGSINFORMATION

Läs denna manual noggrant, inklusive tips och varningar innan du installerar och använder maskinen första gången för er säkerhet. För att undvika onödiga misstag eller olyckor är det viktigt att se till att alla personer som använder produkten har god kännedom om dess skötsel och skyddsanordningar.

Spara denna bruksanvisning och se till att den följer med produkten om den flyttas eller säljs, så att alla som använder produkten, får korrekt information om dess användning och säkerhet.

Läs och spara denna bruksanvisning då tillverkaren inte ansvarar för skador orsakade av försummelse.

Säkerhet för barn och på olika vis nedsatta människor

- Denna apparat kan användas av barn från 8 år och uppåt och personer med nedsatt fysisk, sensorisk eller mental förmåga eller brist på erfarenhet och kunskap, om de övervakas eller får instruktioner angående användning av apparaten på ett säkert sätt och förstår riskerna som finns. Barn får inte leka med apparaten. Skötsel och rengöring får inte göras utav barn utan uppsyn.
- Håll allt förpackningsmaterial borta från barn eftersom det finns risk för kvävning.
- Om du skall kassera produkten, dra ut kontakten ur eluttaget och klipp av anslutningskabeln (så nära produkten som möjligt) och ta bort luckan för att förhindra att barn som leker får en elstöt eller stänger in sig.
- Om denna apparat, med magnetisk dörrtätningar, skall ersätta en äldre apparat med ett fjäderlås (spärr) på dörren eller locket, se till att göra fjäderlåset oanvändbart innan du kasserar den gamla apparaten. Detta förhindrar produkten från att bli en dödsfälla för ett barn.

Generell säkerhet



WARNING! Denna produkt är tillverkad för att användas i hushåll och liknande såsom;

- Köksområden i butiker, kontor och andra arbetsmiljöer.
- Köksområden på hotell, motell, "Bed and Breakfast", Catering och liknande.

WARNING! Förvara inte explosiva ämnen såsom aerosolburkar med brandfarlig drivgas i denna apparat.

WARNING! Om sladden är skadad, måste den bytas ut av tillverkaren, dess servicerepresentant eller motsvarande behörig person för att undvika fara.

WARNING! Håll ventilationsöppningarna i apparatens inneslutning eller i den inbyggda strukturen fria från hinder.

WARNING! Använd inte mekaniska anordningar eller andra medel för att påskynda avfrostningen, andra än de som rekommenderas av tillverkaren.

WARNING! Skada inte kylkretsen.

WARNING! Använd inte elektriska apparater inuti matförvaringsfacken i apparaten, såvida de inte är av den typ som rekommenderas av tillverkaren.

WARNING! Köld- och isoleringsgasen är brandfarlig.

WARNING! Vid kassering av apparaten, gör det bara på ett auktoriserat avfallshanteringscentrum. Utsätt inte för eld.

Kylmedel

Kylmedlet isobutan (R600a) ingår i köldmediekretsen av apparaten, en naturgas med en hög grad av miljöanpassning. Under transport och installation av apparaten, se till att ingen av komponenterna i kylkretsen skadas. Kylmedel (R600a) är brandfarligt.



VARNING! Risk för brand

Om kylkretsen skadas:

Undvik öppna lågor och antändningskällor.

Ventilera rummet där apparaten är belägen noga.

Det är farligt att ändra specifikationerna eller modifiera denna produkt på något sätt.

Eventuella skador på sladden kan orsaka en kortslutning, brand och/ eller elektriska stötar.



Elsäkerhet

1. Nätssladden får inte förlängas.
2. Se till att nätkontakten inte krossas eller skadas. En krossad eller skadad stickkontakt kan överhettas och orsaka brand.
3. Se till att du kan komma åt huvudkontakten av apparaten.
4. Dra inte i huvudkabeln.
5. Om nätanslutningsuttaget sitter löst, stick inte in stickkontakten.
Det finns då risk för elektriska stötar eller brand.
6. Du får inte använda apparatens innerbelysning utan lampskyddet.
7. Produkten måste tillämpas med enfas växelström 220 ~ 240V/50Hz.

Daglig användning

- Förvara inte brandfarlig gas eller vätskor i apparaten, då det finns en risk för explosion.
- Använd inte några elektriska apparater i produkten t.ex. elektrisk glassmaskin, mixer etc.).
- När du ska koppla ut produkten dra alltid kontakten ur vägguttaget på huvudsockeln, dra inte i kabeln.
- Placera inte heta föremål i närheten av plastkomponenterna i apparaten.
- Placera inte matvaror direkt mot luftutloppet på den bakre väggen.
- Förvara färdigförpackade frysta livsmedel i enlighet med tillverkarens anvisningar angående "fryst mat".
- Tillverkarens förvaringsråd bör följas strikt. Se relevanta instruktioner för förvaring.
- Placera inte kolsyrade drycker i frysfacket då det kan skapa ett tryck på behållaren, vilket kan göra att den exploderar. Detta kan resultera i skador på apparaten.
- Fryst mat kan orsaka frostsador om de konsumeras direkt från frysen.
- Placera inte apparaten i direkt solljus.
- Undvik stearinljus etc. med öppna lågor i närheten av apparaten så det inte börjar brinna.

- Apparaten är avsedd för att bevara mat eller drycker som finns i hushåll.
- Apparaten är tung. Försiktighet bör iakttas när den ska flyttas.
- Ta inte bort eller rör vid objekt från frysfacket om dina händer är fuktiga/våta eftersom detta kan orsaka skrubbsår eller frost/frysskador på huden.
- Använd aldrig basen, lådorna, dörrarna etc. att stå på eller som stöd.
- Fryst mat får inte frysas om när den har tinat upp.
- Ät inte isglass eller isbitar direkt från frysen då det kan orsaka frysbränna på mun och läppar.
- Belasta inte dörrhyllor och sätt inte för mycket mat i lådorna för att undvika att det trillar ner och orsakar skador på person eller apparat.

Skötsel och rengöring

- Innan underhåll, stäng av apparaten och dra ut stickkontakten ur vägguttaget.
- Rengör inte apparaten med metallföremål, ångtvätt, eteriska oljor, organiska lösningsmedel eller slipande rengöringsmedel.
- Använd inte vassa föremål för att avlägsna frost från apparaten. Använd en plastskrapa.

INSTALLATION

För elektrisk anslutning vänligen följ instruktionerna i denna manual.

- Packa upp apparaten och kontrollera om det finns skador på den. Anslut inte apparaten om den är skadad.
- Rapportera eventuella skador omedelbart till säljaren. Återlämna i detta fall packningen.
Det är lämpligt att vänta minst fyra timmar innan du ansluter apparaten så att kylmedlet kan rinna tillbaka i kompressorn.
- Tillräcklig luftcirkulation måste säkerställas runt produkten, annars kan det leda till överhettning. För att uppnå tillräcklig ventilation, följ instruktionerna som är relevanta för installation.
- Om det är möjligt: placera inte baksidan av produkten för nära en vägg för att undvika att röra varma delar (kompressor, kondensor) samt för att förebygga risken för brand. Följ instruktionerna som är relevanta för installationen.
- Apparaten får inte placeras nära radiatorer eller spisar.
- Se till att nätkontakten är åtkomlig efter installationen av apparaten.

Service

- Elektriska servicearbeten som krävs ska utföras av behörig elektriker eller annan kompetent person.
 - Service får endast ske av auktoriserad serviceverkstad, och endast originaldelar får användas.
- 1) Om apparaten är frostfri.
 - 2) Om apparaten innehåller frysack.

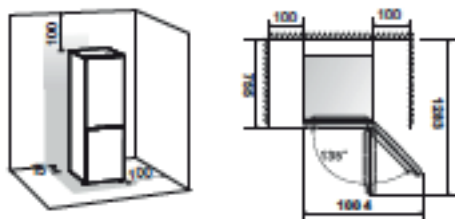
Installation av produkten

Innan du använder apparaten för första gången bör du läsa följande tips.

Ventilation av produkten

För att förbättra effektiviteten i kylsystemet och spara energi, är det nödvändigt att upprätthålla god ventilation runt apparaten för värmeavledning. Av denna anledning, bör tillräckligt med utrymme finnas tillgängligt omkring kyl/frysen.

Tips: Det är lämpligt att det finns åtminstone 75 mm utrymme från baksidan till väggen, åtminstone 100 mm från toppen, 100 mm från dess sida till väggen och ett fritt utrymme framför så att dörrarna kan öppnas 130°. Se bilderna nedan:



Notera: Denna kyl/frys fungerar väl inom klimatklassen SN till T som visas i tabellen nedan.

Kyl/frysen kanske inte fungerar korrekt om temperaturen över- eller understiger de angivna graderna under en längre period.

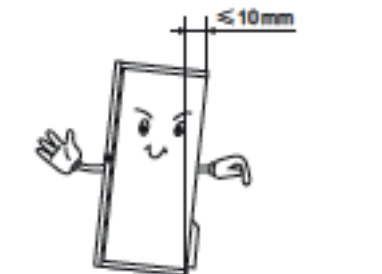
KLIMATKLASS OMGIVNINGSTEMPERATUR

SN	+10°C TILL +32°C
N	+16°C TILL +32°C
ST	+16°C TILL +38°C
T	+10°C TILL +43°C

- Placera kyl/frysen på en torr plats för att undvika hög fuktighet.
- Håll skåpet borta från direkt solljus, regn eller frost. Ställ kyl/frysen på avstånd från värmekällor som spisar, eld eller element.

Nivåjustering

- För tillräcklig utjämning och luft som cirkulerar i den nedre bakre delen av apparaten, kan de nedre fötterna behöva justeras. Du kan justera dem manuellt för hand eller med hjälp av en lämplig skiftnyckel.
- Om du vill att dörrarna ska självstängas, luta toppen bakåt med cirka 10 mm.

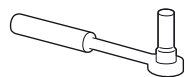


Vända skåpets dörr

Sidan som dörren öppnas från kan ändras, från den högra sidan (såsom medföljer) till vänster sida, om installationsplatsen kräver.

Varning! Vid vändning av dörren, skall apparaten inte anslutas till elnätet. Se till att kontakten tas ur vägguttaget!

Verktyg som behövs för att vända dörr:



8 mm hylsnyckel



Stjärnskruvmejsel



Smal skruvmejsel



8 mm skiftnyckel



Skiftnyckel



Stoppblock

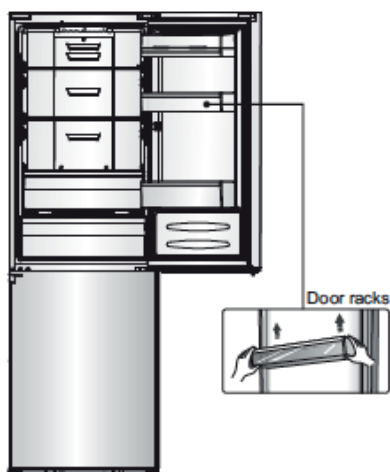


Vänstra gångjärnsskyddet

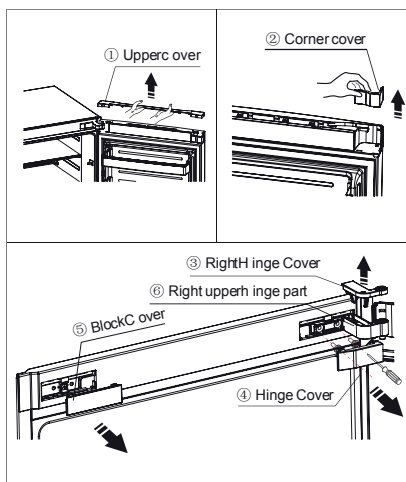
NOTERA:

Innan du börjar lägga kyl/frysens på rygg för att få tillgång till basen, ska du vila den på mjuk skum förpackning eller liknande material för att undvika skador på bakstycket av kyl/frysens. För att vända dörren, följ de generella stegen som rekommenderas:

1. Ställ kyl/frysens upprätt. Öppna den övre dörren för att ta ut alla dörrhyllor (för att undvika att de skadas) och stäng sedan dörren.



2. Ta bort det övre locket ① och hörnkåpan ② ovanpå den övre dörren, avlägsna sedan den högra gångjärnskåpan ③ och gångjärnslocket ④, och blocklocket ⑤ ovanpå skåpet.

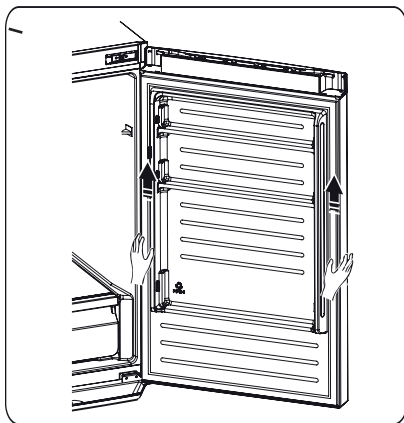


3. Ta bort de två skruvarna som används för att fästa övre högra gångjärnsdelen ⑥ (se bilden ovan).

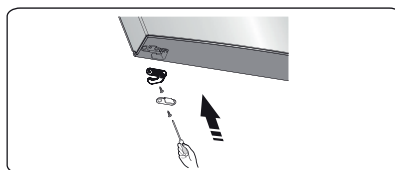
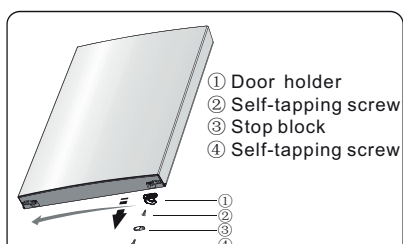
VARNING!

Vänligen håll den övre dörren för hand under steg 3 för att förhindra att dörren släpper.

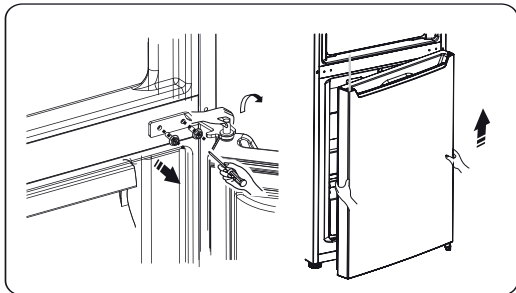
4. Ta bort den övre luckan från mitten gångjärnet genom att försiktigt lyfta dörren rakt upp.



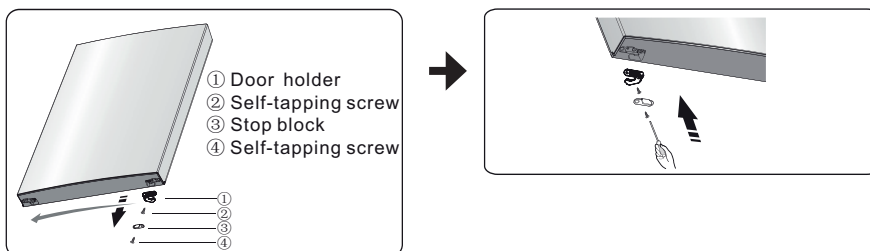
5. Placera den övre dörren på en slät yta med sin panel uppåt. Lossa skruv ④ och del ③, lossa sedan skruv ② och del ①. Installera det andra stoppblocket (i plastpåsen) till vänster med skruv ② och installera sedan del ③ med skruv ④. Spara del ① i plastpåsen med apparaten för framtida referens.



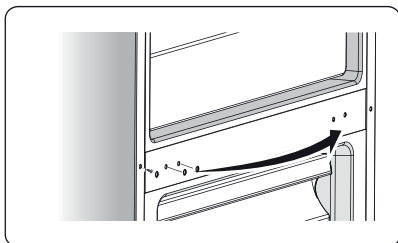
6. Lossa skruvarna som används för att fixera mellangångjärnet och ta bort mellangångjärnet. Ta sedan bort den nedre luckan.



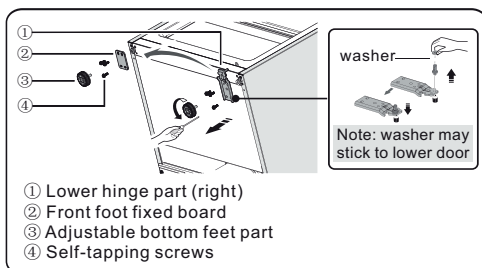
7. Placera den nedre dörren på en slät yta med sin panel uppåt. Lossa skruv ④ och del ③, lossa sedan skruv ②, och del ①. Vänd del ① 180° och installera den med skruv ②, installera sedan del ① med skruv ④.



8. Ändra skruvhålstäckbrickor på mellersta täckplattan från vänster till höger (som visas i figuren nedan).

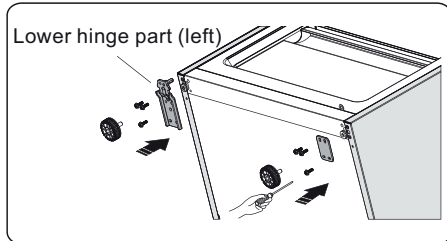


9. Placera kylskåpet platt, ta bort del ③ och lossa sedan skruvarna ④. Avlägsna del ② och del ①

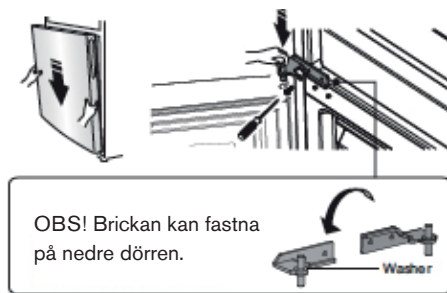


10. Skruva ut den nedre ledaxeln och flytta till den närmaste hålplatsen. Skruva upp den samt montera brickan (se bilden ovan).

11. Återmontera till steg 9, byt del ① till vänster och del ② till höger och montera dem sedan med skruvar ④. Installera slutligen del ③.

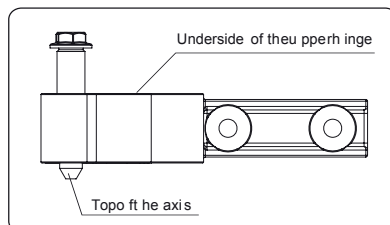
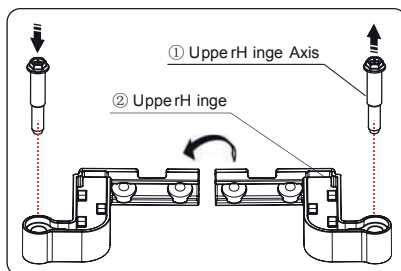


12. Flytta den nedre dörren och justera dess position för att anpassa nedre hålets plats och övre gångjärnsaxeln. Vrid mellangångjärnet 180°, ändra brickan på axeln till den övre sidan, justera mittgångjärnet till rätt position och installera det.

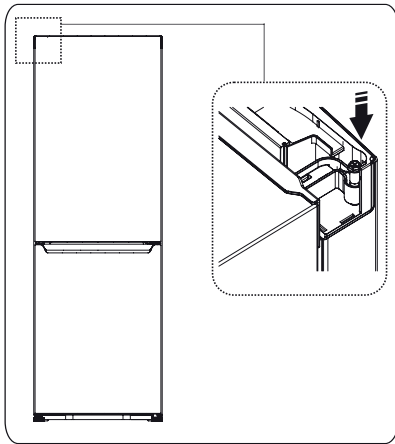


13. Skruva ut övre gångjärnsaxeln ①, vänd det övre gångjärnet ② och fixa axeln på den. Fixera.

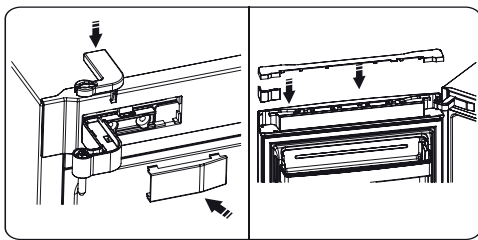
WARNING! Fäst axeln tills dess topp kommit till undersidan av det övre gångjärnet.



14. Flytta den övre dörren till ett lämpligt läge, justera övre gångjärnet och övre dörren, fixera sedan gångjärnsaxeln i gångjärnsfronten uppifrån och ner. (Vänligen håll övre dörren med handen vid installation)

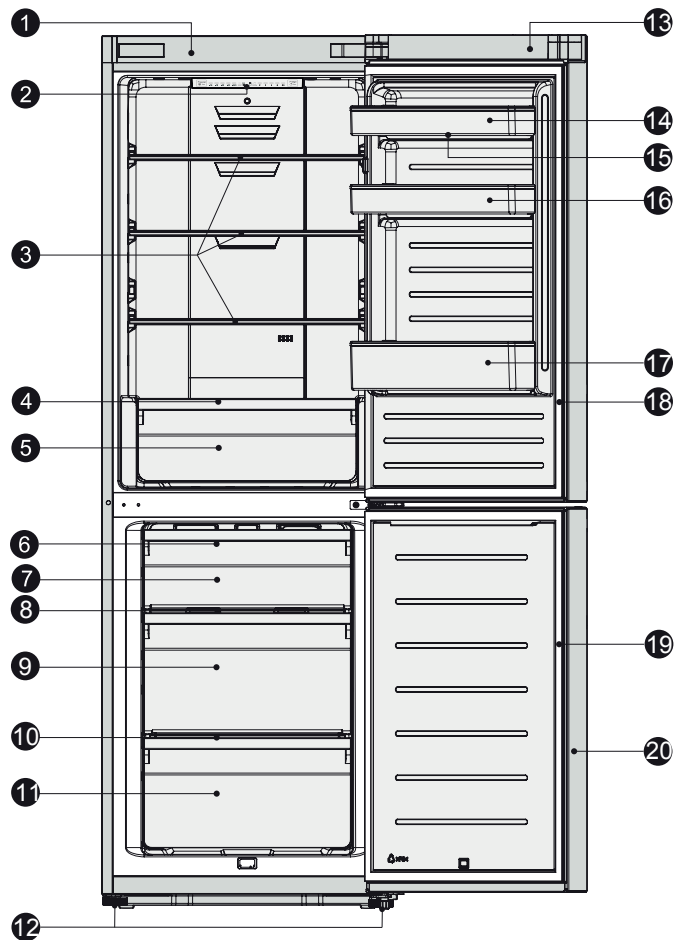


15. Montera locket för att matcha gångjärnet.



PRODUKTBESKRIVNING

1. Skåp
2. LED-lampa
3. Glashylla
4. Lock till grönsakslåda
5. Frukt och grönsakslåda
6. Isbricka
7. Övre fryslåda
8. Övre frysglasylla
9. Mitten fryslåda (Big Box)
10. Mitten frysglasylla
11. Botten fryslåda
12. Justerbara fötter
13. Kylskåpsdörr
14. Övre dörrhylla
15. Äggbricka (inuti)
16. Mitten dörrhylla
17. Botten dörrhylla
18. Dörrens tätning
19. Frysskåpsdörrens tätning
20. Frysdörr

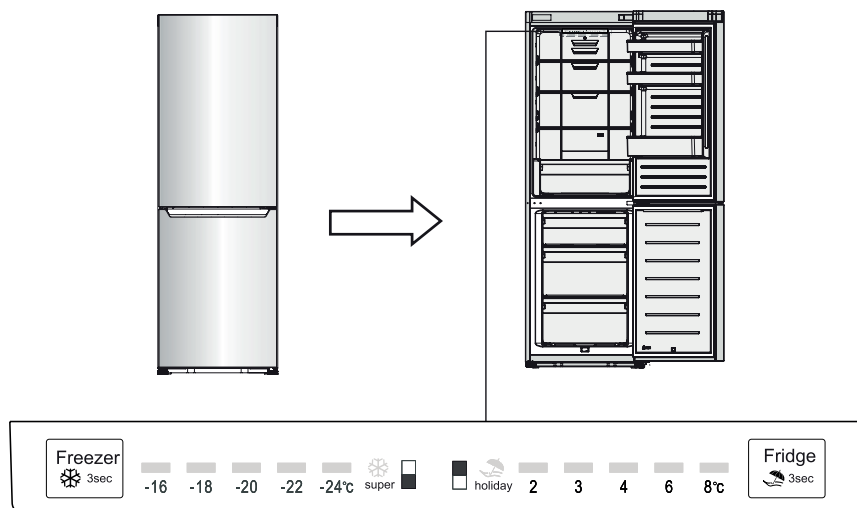


OBS!

På grund av oupphörlig modifiering av våra produkter, kan din kyl/frys skilja sig något från denna bruksanvisning. Dess funktioner och användningsmetoder förblir detsamma. För att få mer utrymme i frysen, kan du ta bort lådor (förutom den lägre fryslådan), installationsfästet och den integrerade ismaskinen/ vridbara islådan.

DISPLAYKONTROLLER

Använd din kyl/frys enligt följande kontrollbestämmelser, apparaten har motsvarande funktioner och lägen som kontrollpanelen på bilden nedan. När apparaten slås på för första gången börjar bakgrundsbelysningen av ikonerna på displayen att fungera. Om inga knappar har tryckts på och dörrarna är stängda, kommer bakgrundsbelysningen släckas.



Kontrollera temperaturen

Vi rekommenderar att när du startar din kyl/frys för första gången, ska temperaturen för kylskåpet vara inställd på 4°C och frysen till -18°C. Om du vill ändra temperaturen, följ instruktionerna nedan.

Varning! När du ställer in en temperatur, ställer du in medeltemperatur för hela kylskåpet. Temperaturer inuti varje fack kan variera från temperaturvärdet som visas på panelen, beroende på hur mycket mat du lagrar och var du placerar det. Omgivningstemperatur kan också påverka den faktiska temperaturen i skåpet.

1. Kyldelen

Tryck mitt på -knappen för att ställa in kyltemperaturen mellan 2°C och 8°C efter behov, och kontrollpanelen visar motsvarande siffror enligt följande sekvens.



2. Frysdelen




Tryck mitt på -knappen för att ställa in frystemperatur mellan -16°C och -24°C enligt behov, och kontrollpanelen visar motsvarande siffror enligt följande sekvens.



3. Super Freeze



“Super Freeze” kommer snabbt sänka temperaturen inuti frysen så att maten fryser vitaminer och näringsämnen av färska livsmedel och håller maten fräsch längre.

- Tryck på mitt på -knappen i 3 sekunder för att aktivera superfrysfunktionen. Ljuset  tänds.
- I fall med den maximala mängd mat som skall frysas in, vänligen vänta ca 24 timmar.
- “Super Freeze” stängs av automatiskt efter 26 timmar.
- När “Super Freeze”-funktionen är på kan du stänga av snabbinfrysningfunktionen genom att trycka den mellersta delen av -knappen och frystemperaturinställningen återgår till den tidigare inställningen.

4. Holiday



Om du ska vara borta en längre tid, kan du aktivera den här funktionen genom att trycka på mellersta delen av -knappen i 3 sekunder tills lampan  tänds.

- När “Holiday”-knappen är aktiverad, kommer kyl/frysens temperatur automatiskt ändras till 15°C för att minimera energiförbrukningen.

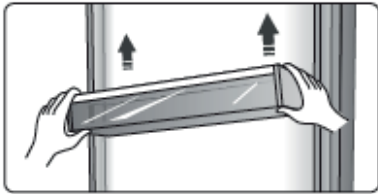
VIKTIGT! Förvara inte mat i kylskåpet under denna tid.

- När semesterfunktionen är på, kan du stänga av den genom att trycka mitt på -knappen. Inställningen av kyl/frysens temperatur återgår till den tidigare inställningen.

ANVÄNDNING AV KYL/FRYSEN

Dörrfack

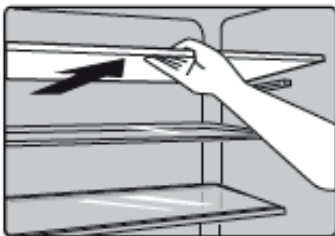
- Här är det lämpligt för förvaring av ägg, konserverad vätska, drycker på flaska och packad mat, etc. Placera inte alltför många tunga saker i dörrfacket.
- Den mellersta dörrhyllan kan placeras på olika höjder beroende på vad du önskar. Vänligen ta mat ur hyllan före, lyft vertikalt och ompositionera.



OBS! Det finns äggbrickor i den övre hyllan och flaskhållare i den nedre hyllan.

Hylla i kylskåpskammare

- Det finns hyllor i kylskåpskammaren, och de kan tas ut för att rengöras.



Lock till grönsakslåda

Det är för att styra temperaturen i grönsakslådan och undvika att grönsakerna förlorar fukt.

Fryslåda

Denna låda används för att lagra mat som bör frysas, t.ex. kött, fisk, glass, etc.

PRAKTISKA TIPS

Energisparande tips

Vi rekommenderar att du följer tipsen nedan för att spara energi.

- Försök undvika att hålla dörren öppen i för långa perioder för att spara energi.
- Se till att apparaten inte står nära värmekällor (direkt solljus, elektrisk ugn eller spis etc)
- Ställ inte in temperaturen kallare än nödvändigt.
- Förvara inte varm mat eller avdunstande vätska i kylskåpetkyl/frysen.
- Placera apparaten i ett väl ventilerat, luftfuktighetsfritt rum. Se kapitlet om "Installera din nya produkt".
- Justera inte kombinationen om diagrammet visar rätt kombination för lådorna, grönsakslåda och hyllor då detta är utformat för att vara den mest energieffektiva konfiguration.

Tips för kylning av färska livsmedel

- Placera inte varm mat direkt i kyl eller frys då den interna temperaturen kommer att öka vilket resulterar i kompressorn kommer behöva arbeta hårdare samt förbruka mer energi.
- Täck eller linda maten, särskilt om den har en stark smak.
- Placera maten ordentligt så att luften kan cirkulera fritt omkring den.

Tips för kylning

- Kött (alla typer); Slå in och placera på glashyllan ovanför grönsakslådan. Följ alltid matförvaringstiderna och användning av datum som föreslagits av tillverkarna.
- Lagad mat, kalla rätter etc: Bör täckas och kan placeras på valfri hylla.
- Frukt och grönsaker: Bör förvaras i den speciella lådan som tillhandahålls.
- Smör och ost: Bör vara insvept i lufttät folie eller plastfilm.
- Mjölkförpackningar: Bör förvaras i dörrhyllor.

Tips för frysning

- När ni startar upp en ny produkt eller en produkt som stått en period ur bruk, låt kyl/frysen vara igång i minst två timmar på de högre inställningarna innan ni lägger in maten.
- Förbered mat i små portioner så att det kan frysa snabbt och fullständigt samt för att göra det möjligt att i efterhand tina endast den mängd som krävs.
- Linda maten i aluminiumfolie eller plastfolie.
- Låt inte färsk, ofruset livsmedel röra maten som redan är fryst för att undvika temperaturstegring på den redan frysta maten.
- Om frysta produkter konsumeras omedelbart efter borttagning från frysack, finns det en risk för frostbrännskador på huden.

DET REKOMMENDERAS:

Att märka varje fryst paket med datum för att hålla reda på lagringstiden.

Tips för förvaring av fryst mat

- Se till att fryst mat har förvarats korrekt av dagligvarukedjan.
- När maten är upptinad kommer den snabbt att försämrats och bör inte återfrysas.
- Överstig inte den lagringsperiod som anges av livsmedelstillverkaren.

Stänga av din kyl/frys

Om vitvaran behöver stängas av under en längre tid, bör följande steg vidtas för att förhindra mögel på vitvaran.

1. Ta bort all mat i skåpet.
2. Dra ut kontakten ur vägguttaget.
3. Rengör och torka insidan ordentligt.
4. Se till att alla dörrar är kil öppna så att luften kan cirkulera.

Rengöring och skötsel

- Av hygieniska skäl bör kyl/frysen (inklusive exteriör och interiör tillbehör) rengöras regelbundet minst varannan månad.

VARNING!

Vitvaran får inte anslutas till elnätet under rengöring då det finns risk för elektriska stötar! Stäng av kyl/frysen och dra ut stickkontakten ur vägguttaget före rengöring.

Utvändig rengöring

För att bibehålla utseendet på din apparat bör du rengöra den regelbundet.

- Torka av den digitala panelen och displayen med en ren och mjuk trasa.
- Spraya vatten på trasan istället för att spruta direkt på kyl/frysens yta. Detta bidrar till att en jämn fördelning av fukt på ytan.
- Rengör dörrar, handtag och skåpytor med ett mildt rengöringsmedel och torka torrt med en mjuk trasa.

VARNING!

- Använd inte vassa föremål då de sannolikt kommer att skrapa på ytan.
- Använd inte biltvättmedel, clorox, eterisk olja, slip rengöringsmedel eller organiskt lösningsmedel, såsom bensen för rengöring. De kan skada ytan på kyl/frysen och orsaka brand.

Interiör rengöring

Du bör rengöra kyl/frysens invändigt regelbundet. Det blir då lättare att rengöra då livsmedelslagret är lågt. Torka av insidan av kyl och frys med en svag lösning bikarbonat, och skölj sedan med varmt vatten med en urvriden svamp eller trasa. Torka helt torr innan du sätter tillbaka hyllorna och korgar.

Torka alla ytor och löstagbara delar

Även om detta skåp avfrostar automatiskt, kan ett lager av frost bildas på frysfackens innerväggar om frysdörren öppnas ofta eller hålls öppen för länge. Om frosten är för tjock, välj en tid då livsmedelslagret är lågt och gör följande:

1. Ta bort befintligt livsmedel och tillbehör såsom korgar, koppla bort produkten från elnätet och lämna dörren öppna. Ventilera rummet ordentligt för att påskynda upptiningsprocessen.
2. När avfrostningen är klar, rengör frysen som beskrivs ovan.

VARNING!

Använd inte vassa föremål för att avlägsna frost från frysen. Först efter insidan är helt torr kan skåpet kopplas in igen och ansluten tillbaka in i eluttaget.

Rengöring av dörrtätningen

Var noga med att hålla dörrtätningen ren. Klibbig mat och dryck kan orsaka att tätningarna fastnar i skåpet och rivs sönder när du öppnar dörren. Tvätta tätningen med ett mildt rengöringsmedel och varmt vatten. Skölj och torka den ordentligt efter rengöring.

VARNING!

Först efter dörrtätningarna är helt torra kan kyl/frysen slås på.

Byte av LED-ljus

For att ersätta LED-ljuset, bor följande steg följas:

1. Koppla ur kyl/frysen.
2. Ta bort lampskyddet genom att skjuta upp och ut.
3. Håll lampskyddet med en hand och dra det med den andra handen medan du trycker på kontaktpärren.
4. Byt LED-ljus och knäpp lampskyddet korrekt på plats.

FELSÖKNING

Om du får problem med din kyl/frys eller är orolig för att kyl/frysen inte fungerar på rätt sätt, kan du utföra några enkla kontroller innan du ringer efter service, se nedan.

VARNING!

Försök inte att reparera apparaten själv. Om problemet kvarstår efter att du har gjort de kontroller som nämns nedan, kontakta en kvalificerad elektriker, auktoriserad servicetekniker eller affären där du köpte produkten.

PROBLEM	MÖJLIG ORSAK OCH LÖSNING
Produkten fungerar inte korrekt	<ul style="list-style-type: none">• Kontrollera om strömsladden är ansluten till vägguttaget ordentligt• Kontrollera säkringen eller kretsen av ditt nättaggregat, byt vid behov.• Den omgivande temperaturen är för låg. Försök att ställa skåptemperaturen till en kallare nivå för att lösa detta problem.• Det är normalt att frysen inte är i drift under den automatiska avfrostningscykeln, eller under en kort tid efter att kyl/frysen är påslagen för att skydda kompressorn.
Lukter från facken	<p>Insidan kan behöva att rengöras.</p> <p>Vissa livsmedel, behållare eller inslag kan orsaka lukt.</p>
Oljud från skåpet	<p>Ljuden nedan är helt normala:</p> <ul style="list-style-type: none">• Kompressordriftljud.• Luft rörelse buller från den lilla fläktmotorn i frysacket eller i andra fack.• Gurglande ljud som liknar vattenkokning• Tappande ljud under automatisk avfrostning• Klickande buller innan kompressorn startar. <hr/> <p>Andra ovanliga ljud beror på orsakerna nedan som du kan kontrollera och vidta åtgärder för:</p> <ul style="list-style-type: none">• Skåpets nivå är inte justerat• Baksidan av kyl/frysen vidrör väggen.• Flaskor eller behållare har trillat eller rullar runt.

Forts. **FELSÖKNING**

PROBLEM	MÖJLIG ORSAK OCH LÖSNING
Oljud från skåpet	<p>Det är normalt att höra ljudet av motorn särskilt under följande omständigheter:</p> <ul style="list-style-type: none">• Temperaturinställningen är satt kallare än nödvändigt.• Stor mängd varm mat har nyligen lagrats i skåpet.• Temperaturen utanför skåpet är för hög.• Dörrarna har hållits öppna för länge eller ofta.• Skåpet har just intallerats eller stängts av under en lång tid.
Ett lager av frost uppstår i skåpet	<p>Kontrollera att luftutlopp inte blockerats av mat och kontrollera:</p> <ul style="list-style-type: none">• Att livsmedel placerats inuti skåpet för att tillåta tillräcklig ventilation.• Se till att dörren är helt stängd.• För att ta bort frosten, se kapitel om "Skötsel och rengöring".
Temperaturen inuti är för varm	<p>Du kan ha lämnat dörrarna öppna för länge eller för ofta eller att dörrarna hållits öppna av några hinder.</p> <p>Det är även möjligt att kyl/frysaren är placerat med otillräckligt avstånd på sidorna, baksidan och ovanför.</p>
Dörrar är svåra att stänga	<p>Kontrollera om toppen av kyl/frysaren lutar bakåt 10-15 mm vilket tillåter dörrarna att stänga sig själva eller om något inuti hindrar dörrarna från att stängas.</p>
Vatten droppar på golvet	<p>Vattenpannan (placerad på baksidan av skåpet) kanske inte är plan, eller dräneringspipen (placerad under toppen av kompressordepån) kanske inte är korrekt placerad.</p> <p>Vatten in pannan eller vattenpipen är blockerad. Du kan behöva dra ut kyl/frysaren från väggen för att kontrollera pannan och pipen.</p>
Belysningen fungerar ej	<p>Lysdioden kan ha skadats. Se i kapitlet "Skötsel och rengöring" om att byta LED-lampor.</p> <p>Styrsystemet har inaktiverat lamporna på grund av att dörren hållt öppen förlänge. Stäng dörrarna för att återaktivera lamporna.</p>

KASSERING AV KYL/FRYSEN

Det är förbjudet att avyttra denna apparat som hushållsavfall.

Förpackningsmaterial

Förpackningsmaterial med en återvinnings symbol kan återvinnas. Släng förpackningen i en lämplig avfallsuppsamlingsbehållare för att återvinna den.

Före kassering

1. Dra ut stickkontakten ur vägguttaget.
2. Skär av nätkabeln och kassera med nätkontakten

WARNING!

Kyl/frysen innehåller kylmedel och gaser i isoleringen. Köld och gaser måste kasseras professionellt då de kan orsaka ögonskador eller antändning. Se till att slangen av köldmediekretsen inte är skadad före korrekt avfallshantering.

Korrekt kassering av denna produkt

Denna märkning anger att produkten inte ska kastas med annat hushållsavfall i hela EU. För att förhindra eventuell skada på miljön eller människors hälsa från okontrollerad avfallshantering, återvinn kyl/frysen ansvarsfullt genom att främja hållbar återanvändning av materiella resurser. Återlämna den använda enheten, använd de återvinnings- och insamlingsystem som finns eller kontakta återförsäljaren där produkten köptes. Återförsäljaren kan ombesörja miljösäker återvinning.



OSBY

since 1938

www.osbyvitvaror.se

OSBY VITVAROR AB

info@osbyvitvaror.se | Tel 042 29 95 60

Makadamgatan 5 | SE-254 64 HELSINGBORG